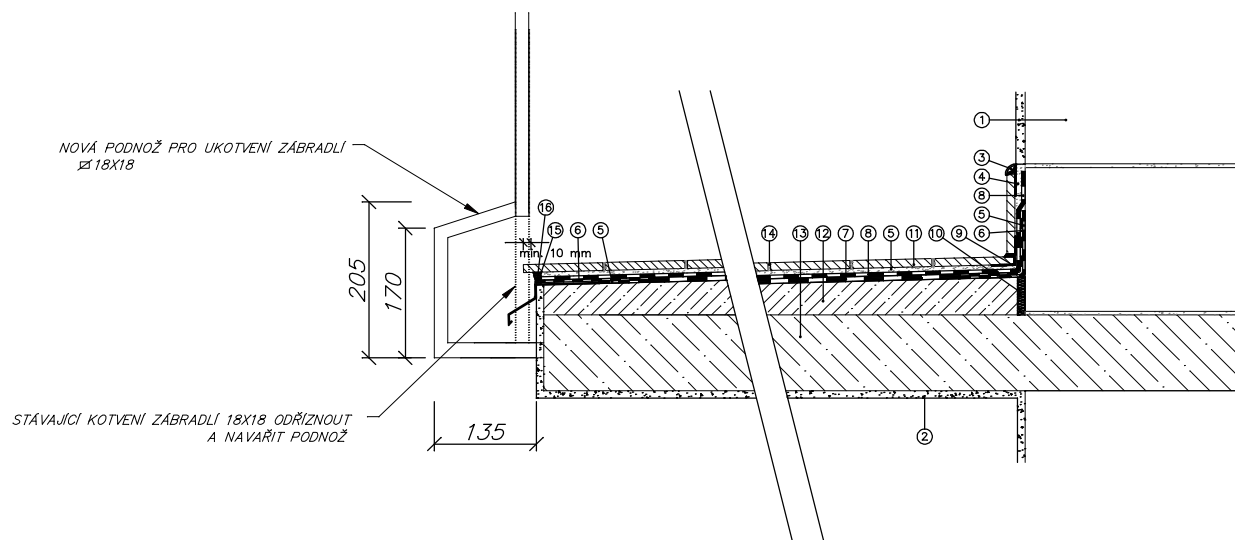


DETAIL "A"

DOPORUČENÁ SKLADBA BALKÓNU A ŘEŠENÍ DETAILU U HRANY A SOKLU



LEGENDA

1. zdivo
2. vápenocementová omítka štuková -oprava cca20%
3. ukončovací profil profil pro čisté zakončení soklu, AL lakovaný, H=10mm
4. flexibilní lepicí tmel tl.min.5 mm
5. hydroizolace - stěrková hydroizolační jednosložková hmota - I.KROK (ZUB 4x4)
6. těsnící hydroizolační pás polyetylén, oboustranně opatřen rounem, tl.1mm,
7. hydroizolace - stěrková hydroizolační jednosložková hmota - II.KROK (ZUB 4x4)
8. hydroizolace - stěrková hydroizolační jednosložková hmota - III. KROK (VANA HLADÍTKEM)
9. rohový profil - pružný jednodílný koutový profil (kombinace tvrdé a měkké plastické hmoty) pro vnitřní kouty stěn nebo styk dlažba/sokl
10. dilatace - obvodová pružná dilatační samolepící páska tl.3mm
11. dlažba - mrazuvzdorná (20x20mm)
12. spádový beton tl.20-50 mm - jednosložková cementová hmota (tl.vrstvy dle konkrétní situace)
13. železobetonová balkonová deska - balkon s původní spádovou vrstvou
14. flexibilní spárovací hmota
15. ukončovací balkonový profil - eloxovaný hliník
16. trvale pružný tmel - jednosložkový lepicí tmel na bázi MS polymeru

Zodp. projektant:	Jiří Franc	
Projektant:	Ing.Martina Švecová	
Vypracoval:	Ing.Martina Švecová	
Místo stavby: Krnov	Datum: 04/2016	
Stavebník: Město Krnov, Hlavní náměstí 1, 794 01 Krnov		
OPRAVA BALKÓNŮ HLAVNÍ NÁMĚSTÍ 18 KRNOV		
Obsah: DETAIL "A"	Paré:	Výkres číslo: 13
Díl: D. DOKUMENTACE OBJEKTŮ		